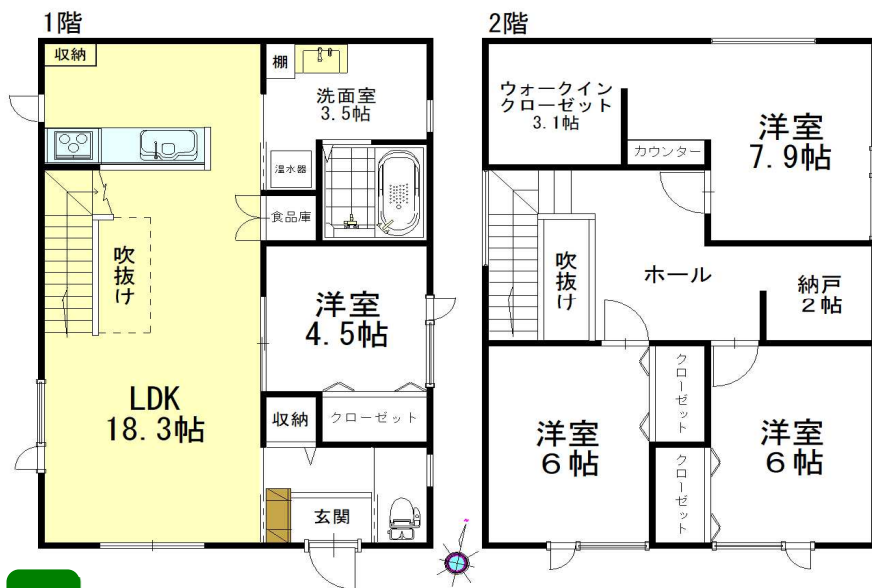


★築8年★車4台可【舗装】★

- ☆広々18.3帖リビング♪
- ☆リビング階段【吹抜け】
- ☆対面システムキッチン♪
- ☆ゆったり1坪浴室♪
- ☆綺麗な室内リフォーム不要♪

- ◎1階床大理石調タイル貼り♪
- ◎モニター付インターホン♪
- ◎温水洗浄付き水洗トイレ♪
- ◎3面鏡シャンプードレッサー♪
- ◎ウォークインクローゼット+納戸あり♪
- ◎電気ドリム8契約可能♪
- ◎24時間換気システム【完備】



日当良好



物件種目	築浅中古住宅		
最寄駅	JR)室蘭本線『沼ノ端』駅		
間取りタイプ	4LDK+納戸+ウォークインクローゼット		
価格	2,180万円		
物件所在地	苫小牧市拓勇東町6丁目14-13、14-12		
	〒059-1303	14番9号	
交通	道南バス『拓勇東』停	徒歩 5分	
土地面積	公募 174.01 m ²	2筆	52.638 坪
建物	構造・規模	木造亜鉛メッキ鋼板葺 2階建	
	面積	延べ 113.85 m ²	34.439 坪
土地権利	所有権	地目	宅地
都市計画	市街化区域	用途地域	第1種住居地域
建ぺい率	60%	容積率	200%
築年月	平成 22年 10月	駐車場	3~4台【舗装】
現況	入居中	引渡日	相談
接道状況	南東側 公道 8.0 mに	9.52 m 接面	
設備	電気ドリム8	上下水道	IHクッキングヒーター
	電気温水器	蓄熱暖房	複層窓ガラス
備考	拓勇小学校 徒歩10分、青翔中学校 徒歩2分		
	散水栓、網戸、全室照明付、大型物置あり 住宅ローン控除適応物件、玄関ディンプルキー		
固定資産税	年間 94,100円		



不動産の窓口
フロントニア不動産(株)

札幌市中央区南9条西1丁目1番15号
TEL 011(520)2103
携帯 090-6264-2206 加藤



取引形態
専任